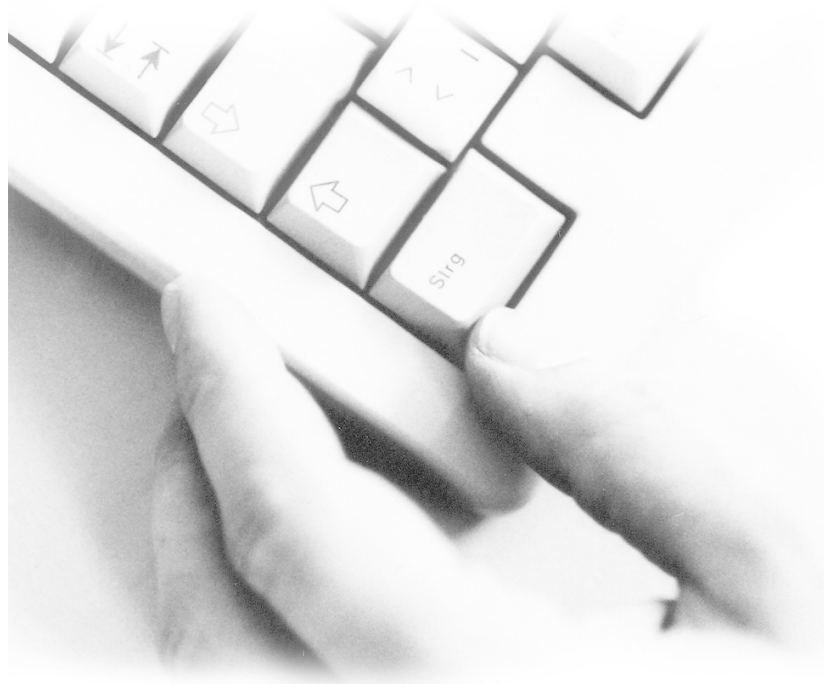


Herzlich Willkommen.



Effiziente Entwicklung für StarOffice durch UNO Wrapper-Klassen

Volker Weidner
Mathias Supp

Über uns...

- Seit 1996 Java Entwicklung
- Fokus: kundenspezifische Projektabwicklung
- 2003/2004: StarOffice Migration Toolkit in Kooperation mit Sun Microsystems GmbH

Übersicht

- Motivation
- Zugriff auf die StarOffice API
- UNO aus der Java Perspektive
- Verbesserungsidee / Lösungsansatz
- Life Demo
- Einschränkungen und Ausblick
- Noch Fragen?

Motivation (1)

Wie kann man StarOffice / OpenOffice...

- in andere Anwendungen integrieren?
 - Reporting / PrintEngine
 - Formular- / InPlace-Editor
- erweitern?
- Tools entwickeln?
- Dokumente mit (Makro-)Funktionen versehen?

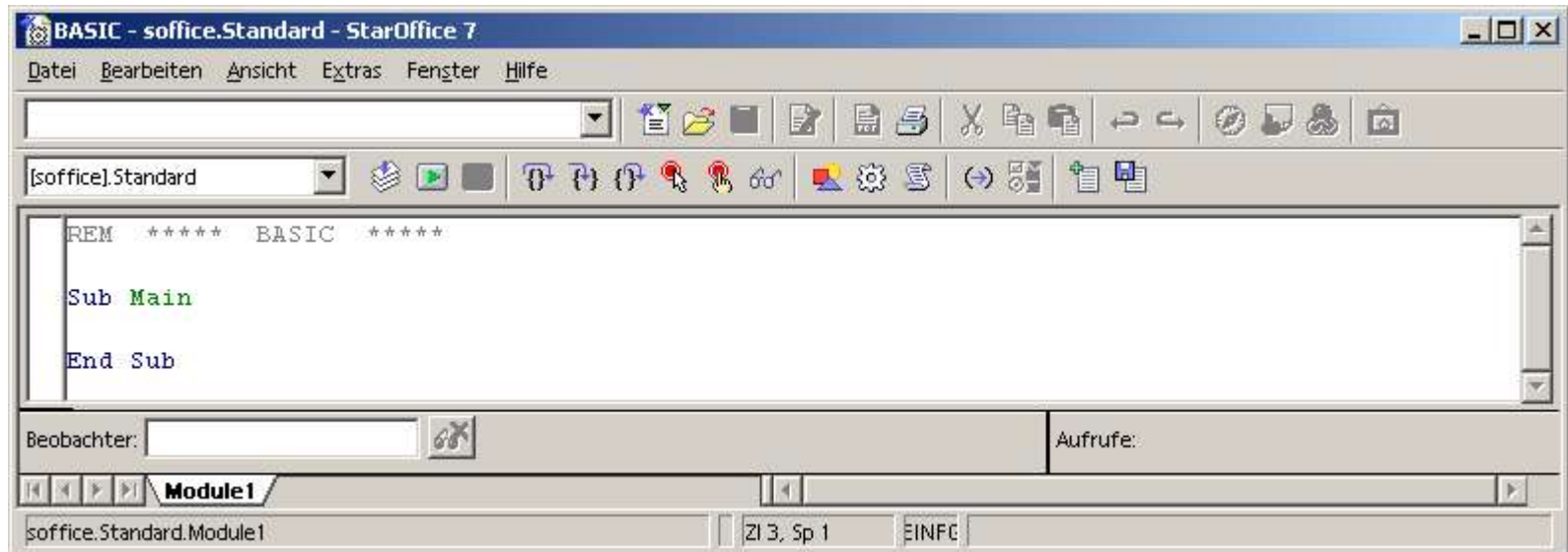
Motivation (2)

- Steuerung von StarOffice / OpenOffice durch UNO-Schnittstelle möglich
- Generischer Ansatz
 - Sprachunabhängig
 - Spezielle Vorteile einzelner Sprachen nicht genutzt

Idee: Spezialisierte Lösung für Java anbieten

Zugriff auf die StarOffice API (Intern) 1

StarBasic ⇨ eingebaute IDE in StarOffice



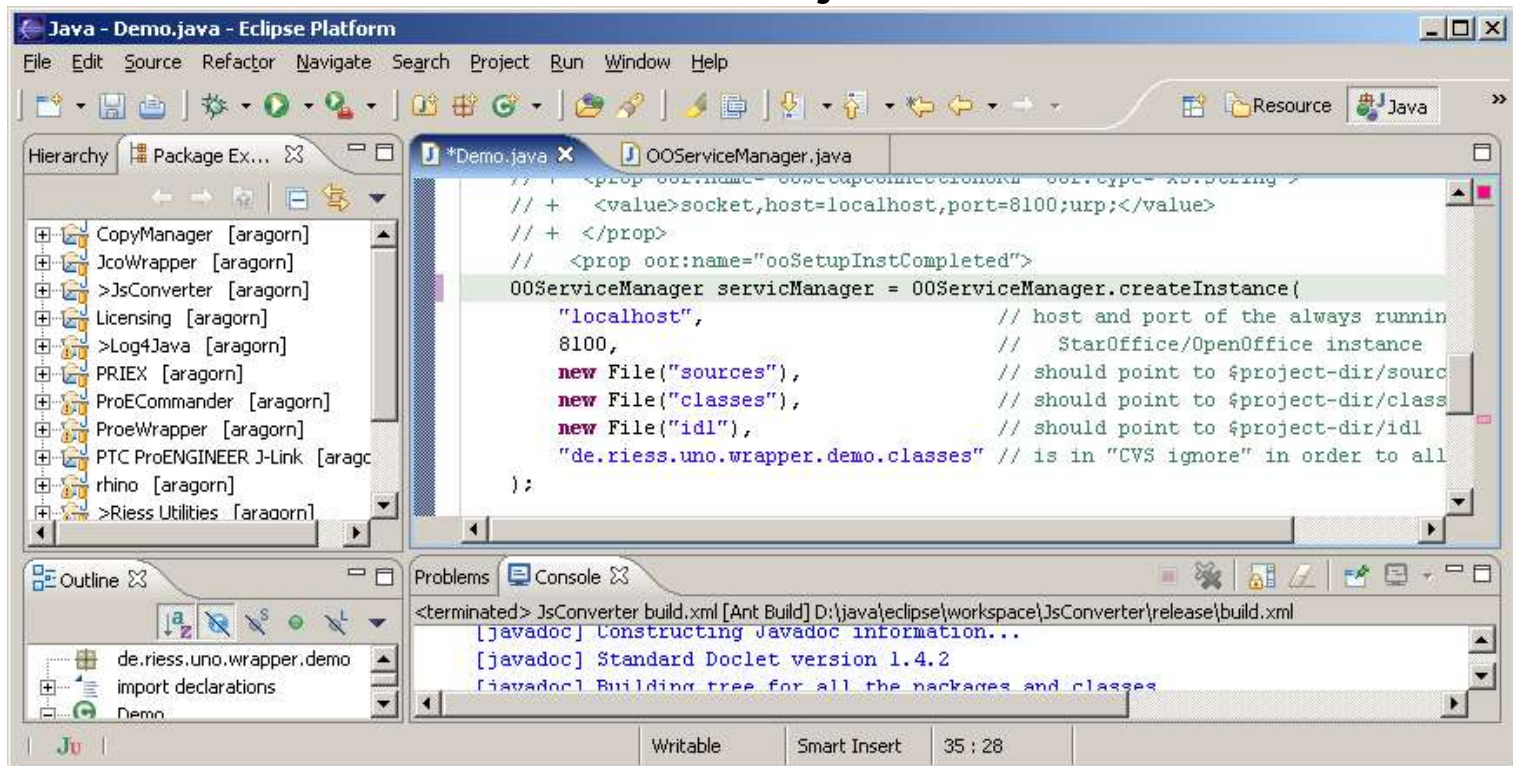
Zugriff auf die StarOffice API (Intern) 2

StarBasic

- Vorteile:
 - Eingebaut – aufrufbar über Menü
 - Einfacherer Zugriff auf StarOffice API
- Nachteile:
 - Code aus Macro-Recorder verwendet nur Slot-Kommandos
 - IDE / Formularelemente nicht zeitgemäß (Keine Command-Completion)

Zugriff auf die StarOffice API (extern) 1

UNO = Universal Network Objects



Zugriff auf die StarOffice API (extern) 2

UNO Nutzung beispielsweise von Java aus.

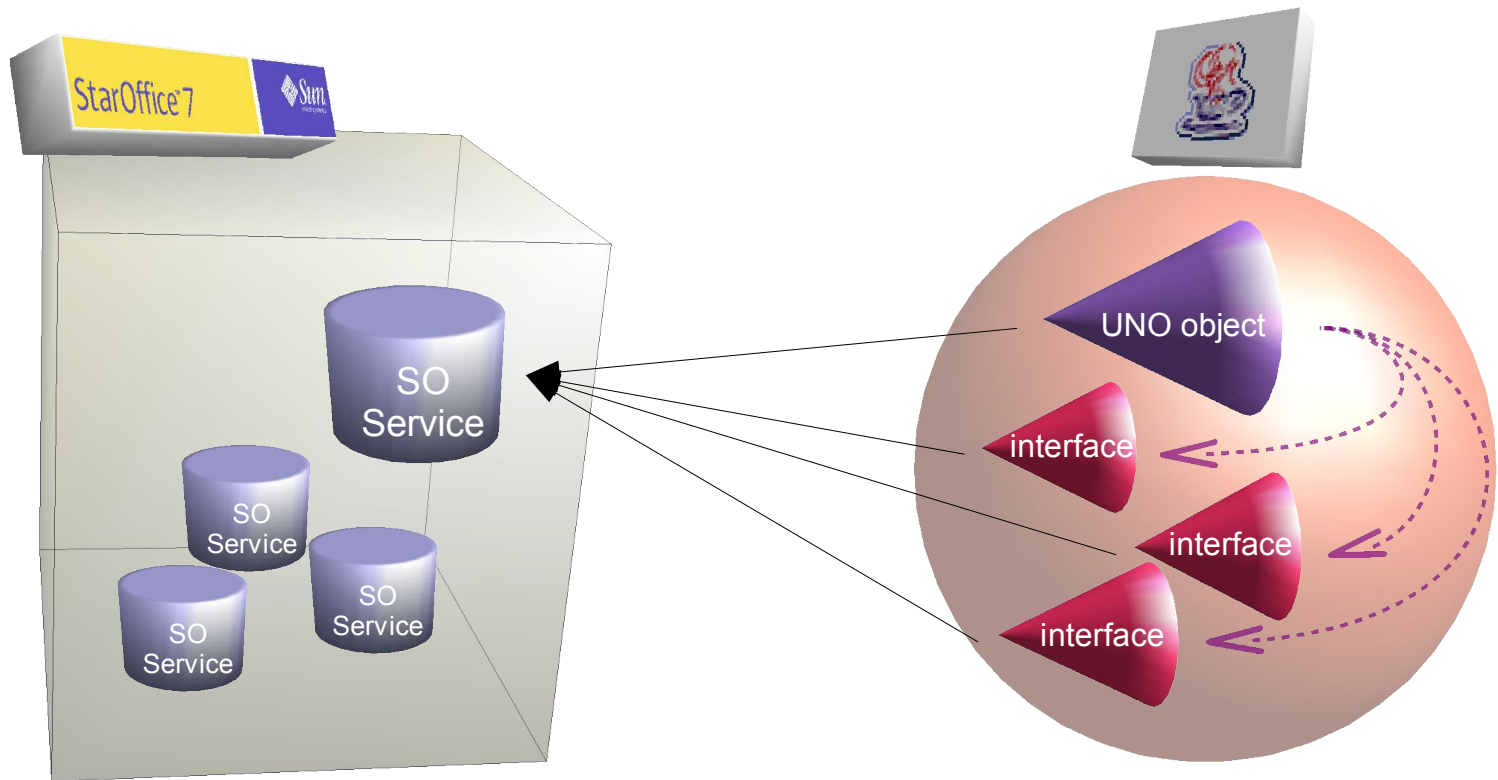
- Vorteile:

- Standard IDE kann eingesetzt werden (Refactoring / Code Completion)
- Objektorientierte Umgebung

- Nachteile:

- Zugriff auf StarOffice API via UNO unhandlich
- Keine passende Dokumentation für Java Entwicklungen

UNO aus der Java Perspektive (1)



UNO aus der Java Perspektive (2)

- SO Service implementiert
 - Interface 1
 - Interface 2
 - ...
- UNO Service kann per `queryInterface(Typ)` Stubs für Interfaces liefern
- Property Zugriff namentlich über untypisierten `getter/setter`
- Erzeugung von Objekten?
- Filter Zugriff?

Live Demo

Java Uno Wrapper @ Work

IDE = Eclipse

präsentiert durch
Mathias Supp

Java-Uno Wrapper (1)

- Leistungsmerkmale
 - Kapselung der Socket-Verbindung
 - Kapselung bei Zugriff auf ComponentFactory und Desktop
 - automatische Erzeugung neuer Wrapper Klassen incl. Javadoc Kommentare
 - Wrapper Klassen enthält sichtbar alle Services, Methoden, Factories und Properties des zugehörigen Objektes
 - streng typisierte Signaturen der Property-Zugriffe

Java-Uno Wrapper (2)

- Vorteile
 - Command Completion
 - Typsichere Property Zugriffe
 - Keine queryInterface Aufrufe mehr
 - Wrapperklassen mit Javadoc kommentiert
 - Factory Methoden zur Instanziierung von Service Objekten

Kontaktinformation

.riess applications gmbh
Draisstraße 10
76307 Karlsbad

Telefon: +49 7202 707 - 0
Email: volker.weidner@riess.de
Email: mathias.supp@riess.de
Web: www.riess.de

Noch Fragen?

Jetzt ist Ihre Chance...

Vielen Dank für Ihre Aufmerksamkeit