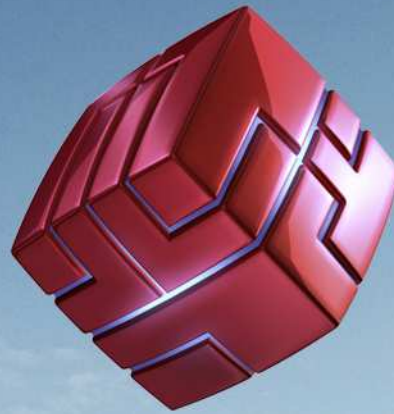


„Effiziente Anwendungs-Entwicklung mittels Business Software Framework BISON Solution“

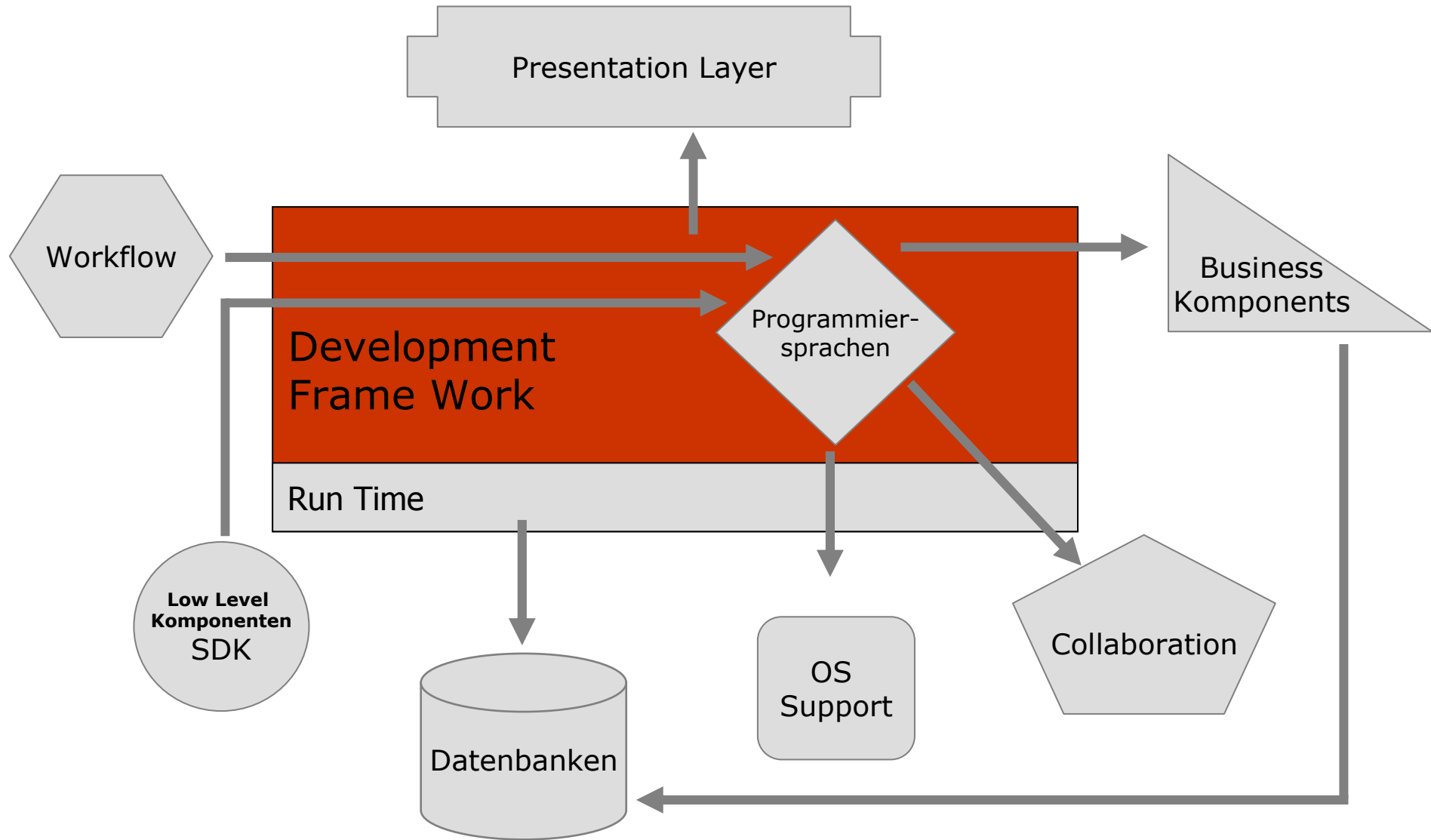


Thomas Seiler

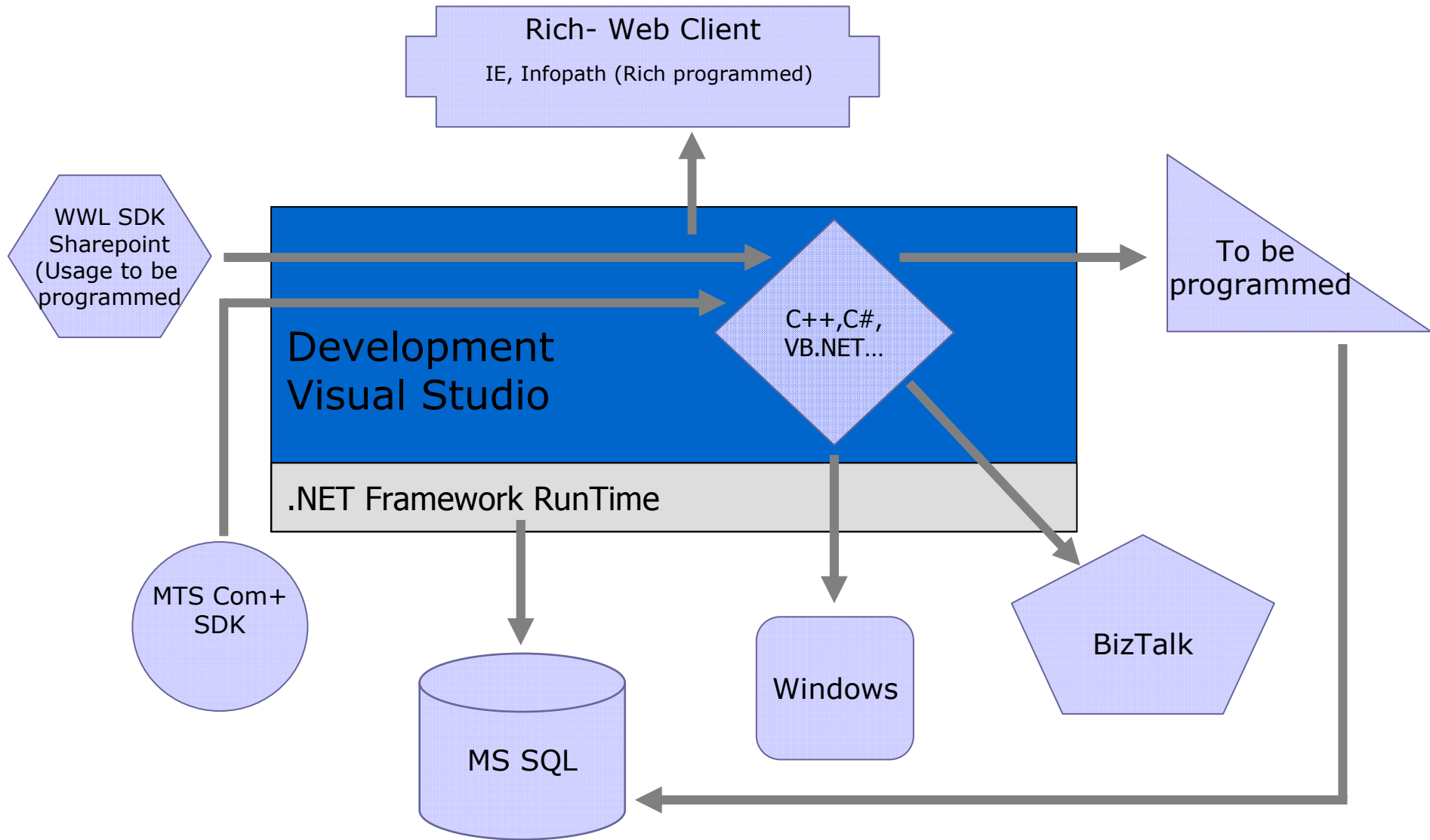
Product Manager Technology
BISON Schweiz AG

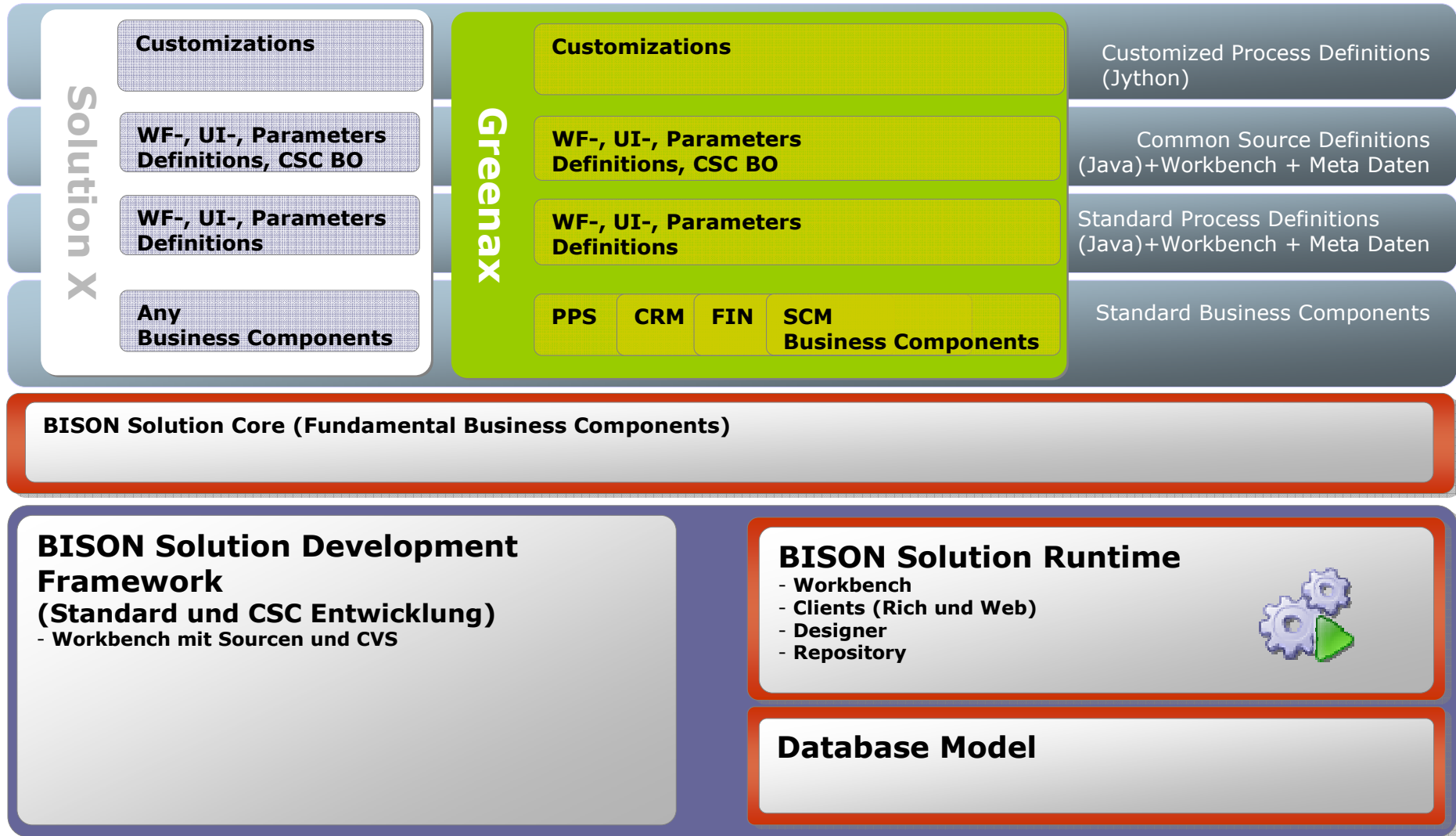
- Vergleich - Business Software Framework zu .NET Framework
 - Business Software Framework besser verstehen
 - Vorteile der Verwendung
 - Architektur und User Interface
 - Komponenten der Business Logic
 - Standard Module
 - Anpassungsmöglichkeiten
 - Plattformverfügbarkeit
 - Q & A
-

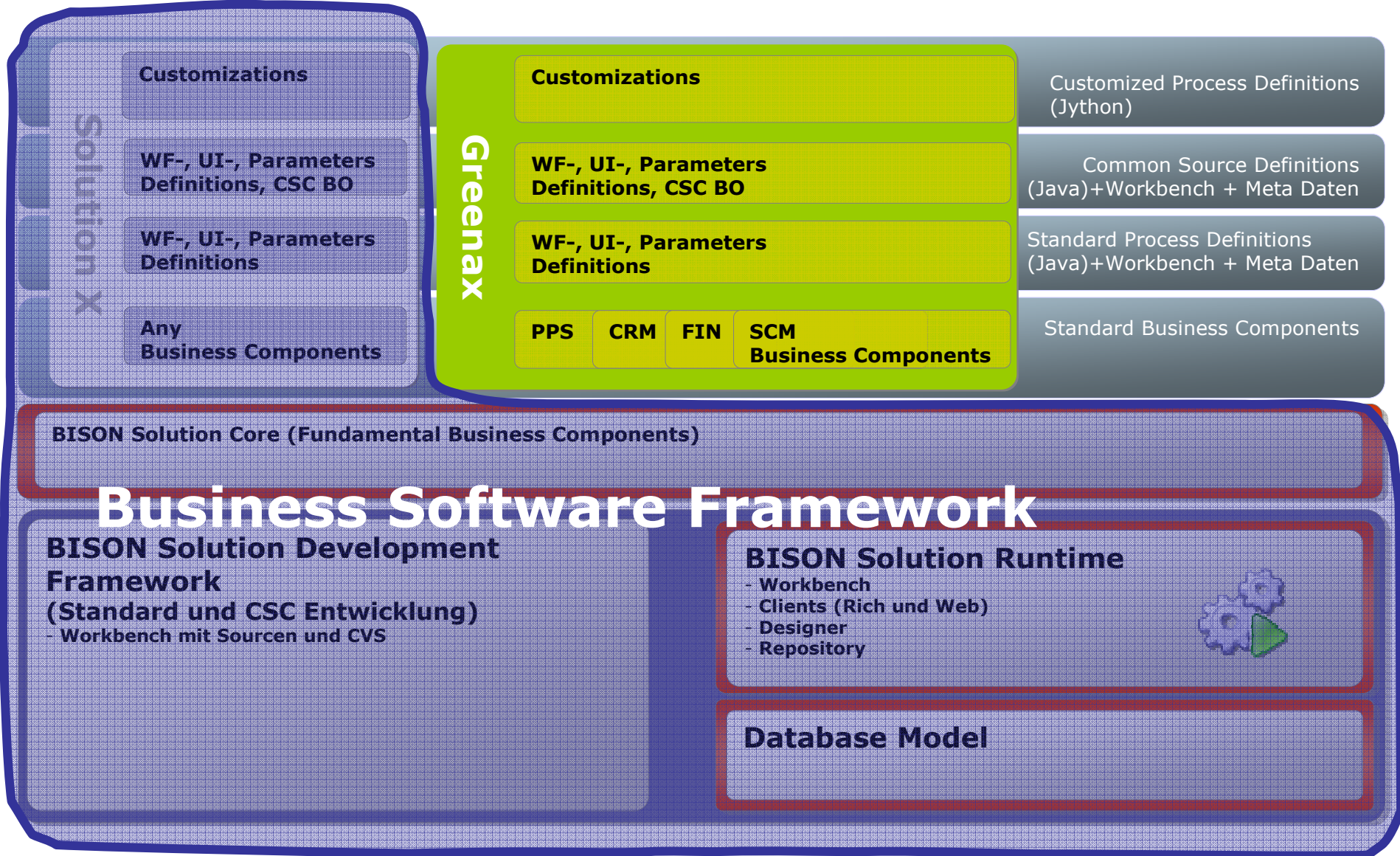
Komponenten eines Entwicklungs Frameworks



Komponenten des .NET Frameworks







Solution X

Customizations

WF-, UI-, Parameters Definitions, CSC BO

WF-, UI-, Parameters Definitions

Any Business Components

Greenax

Customizations

WF-, UI-, Parameters Definitions, CSC BO

WF-, UI-, Parameters Definitions

Greenax
powered by BISON Solution

Customized Process Definitions (Jython)

Common Source Definitions (Java)+Workbench + Meta Daten

Standard Process Definitions (Java)+Workbench + Meta Daten

Standard Business Components

BISON Solution Core (Fundamental Business Components)

BISON Solution Development Framework

(Standard und CSC Entwicklung)

- Workbench mit Sourcen und CVS

BISON Solution Runtime

- Workbench
- Clients (Rich und Web)
- Designer
- Repository



Database Model

**Konzentration auf Ihre
Kernkompetenz**

**immer aktuelle
Technologie -
outsourced**

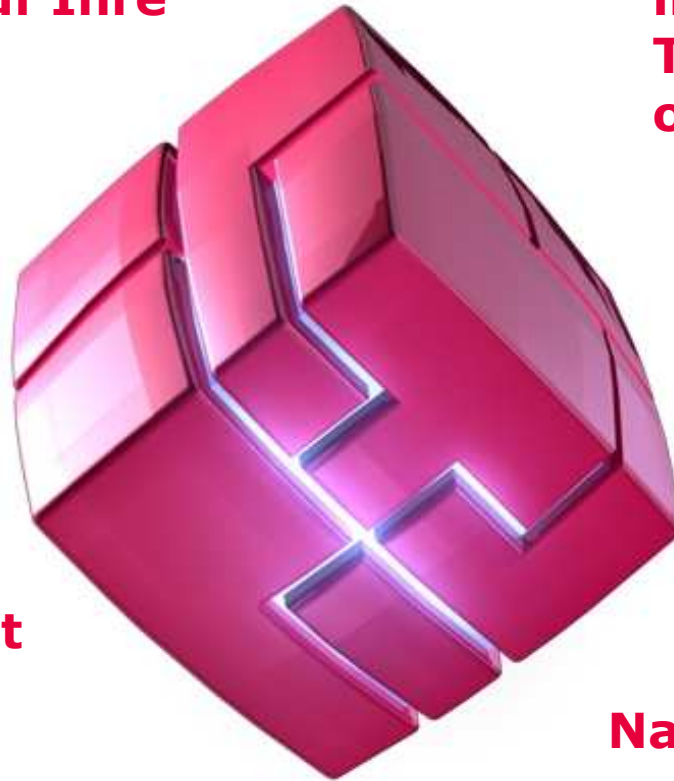
**Effiziente
Entwicklung**

**Common Source =
win-win-win**

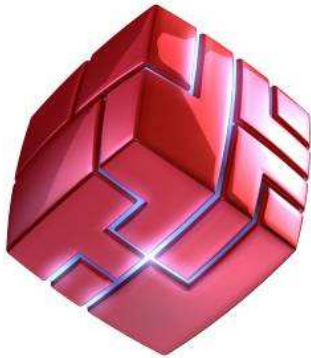
**Kurze
Entwicklungszeit**

Nachhaltige Lösungen

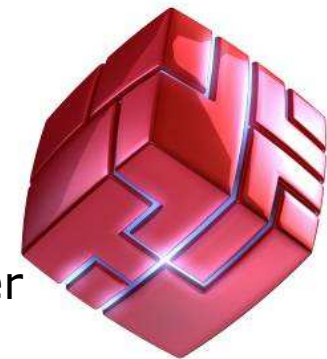
**Time to Market – Sie liefern
Lösungen**



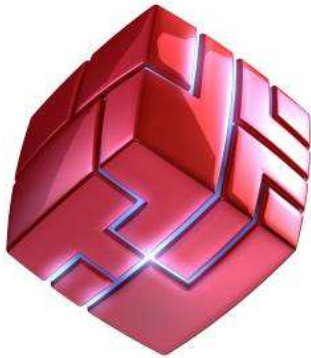
- Das Entwicklungs-Framework auf J2EE bietet alle Werkzeuge für Ihre Software-Ingenieure
- Der Entwicklungsprozess wird unterstützt von der Requirement-Verwaltung über die Realisierung bis zu Testing und Release
- Sie haben Zugriff auf Source-Code für betriebswirtschaftliche Funktionalität
- Die Code Verwaltung verschafft Ihnen Transparenz über die Versionen



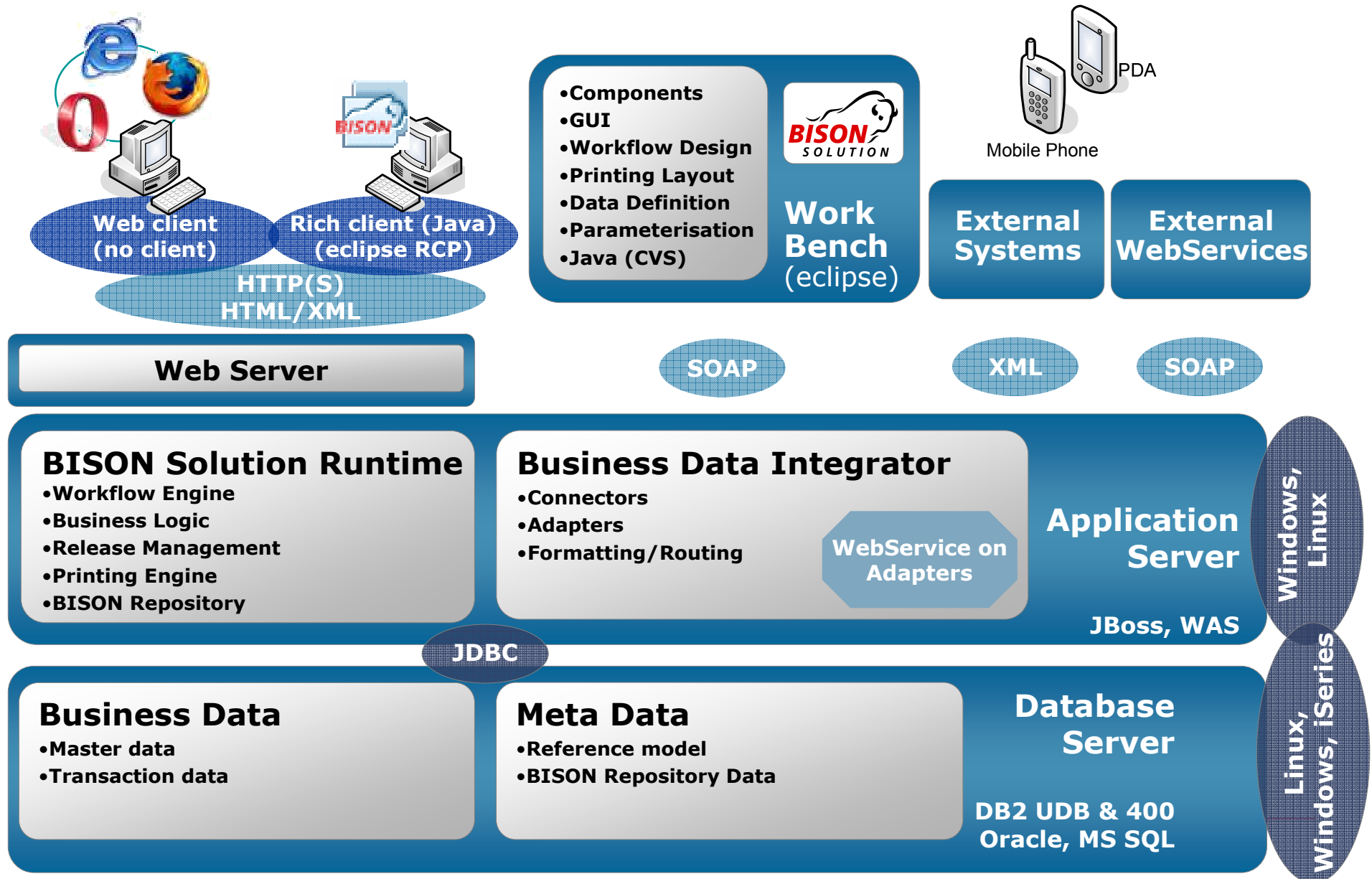
- J2EE Technologieplattform für Ihre neue Business-Software
- Die Workflow-Engine steuert Ihre Prozesse
- Das User Interface Framework mit Web Client und Rich Client macht Ihre User unabhängig von Ort und Zeit
- Mit dem Business Data Integrator kollaborieren Sie auf der Supply Chain schnell und einfach
- Mittels Customizing wird die Business-Software auf die individuellen Bedürfnisse Ihrer Benutzer massgeschneidert



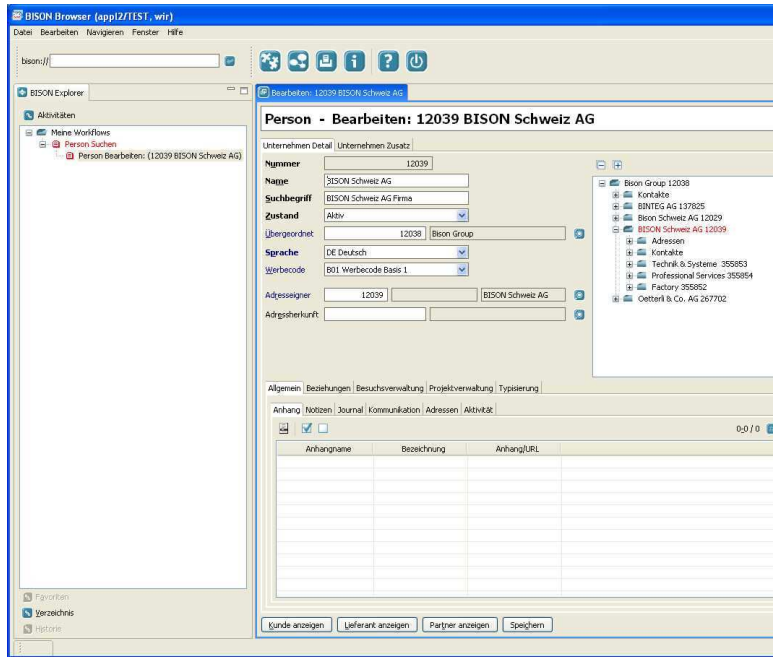
- Generische Basisfunktionalität für Business Software wie Mandantenfähigkeit, Sprachen und Währungen
- Security mit Zugriffsrechten für Rollen, Bereiche und Benutzer
- Generische Geschäftsfall – Framework für Ihre Kernprozesse
- Regelwerk – wann immer sie etwas zu entscheiden haben
- Alle Stammdaten-Typen einer Business Software stehen bereits zur Verfügung



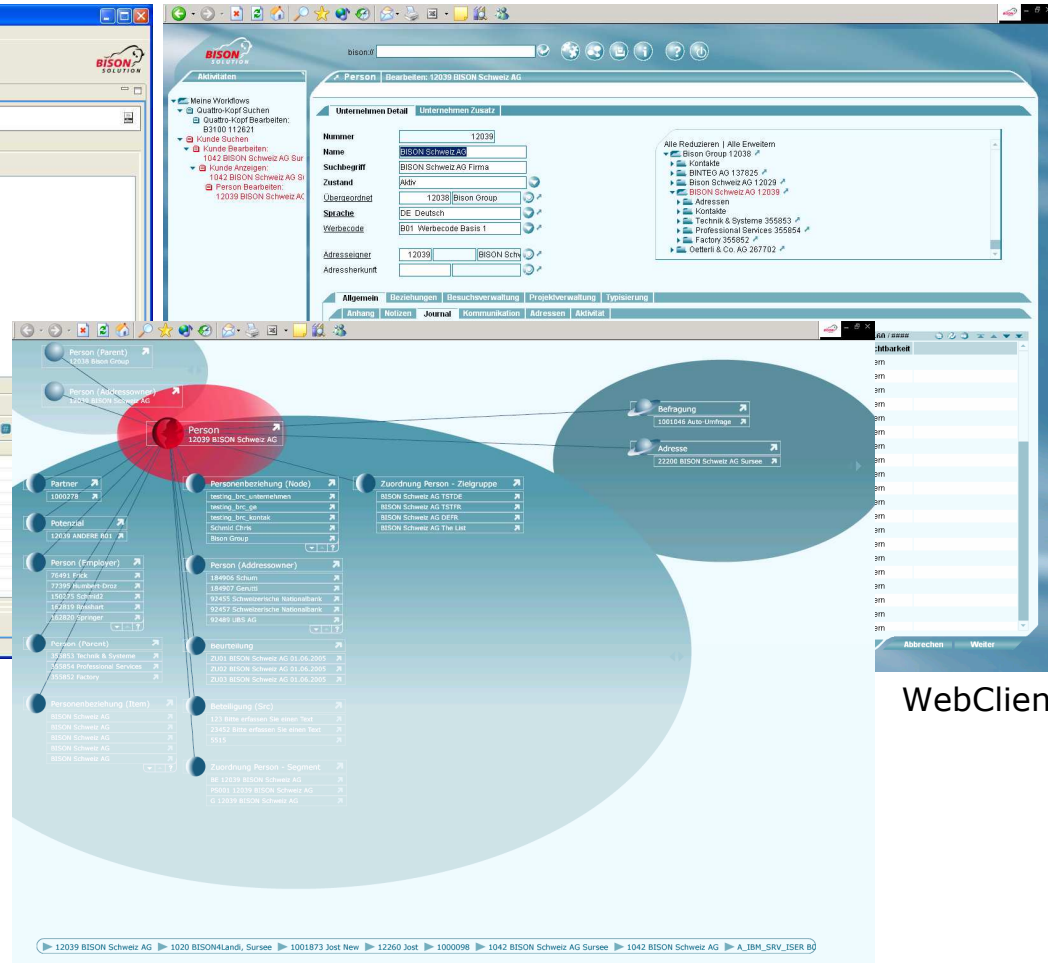
BISON Solution Architecture



BISON GUI



Rich Client

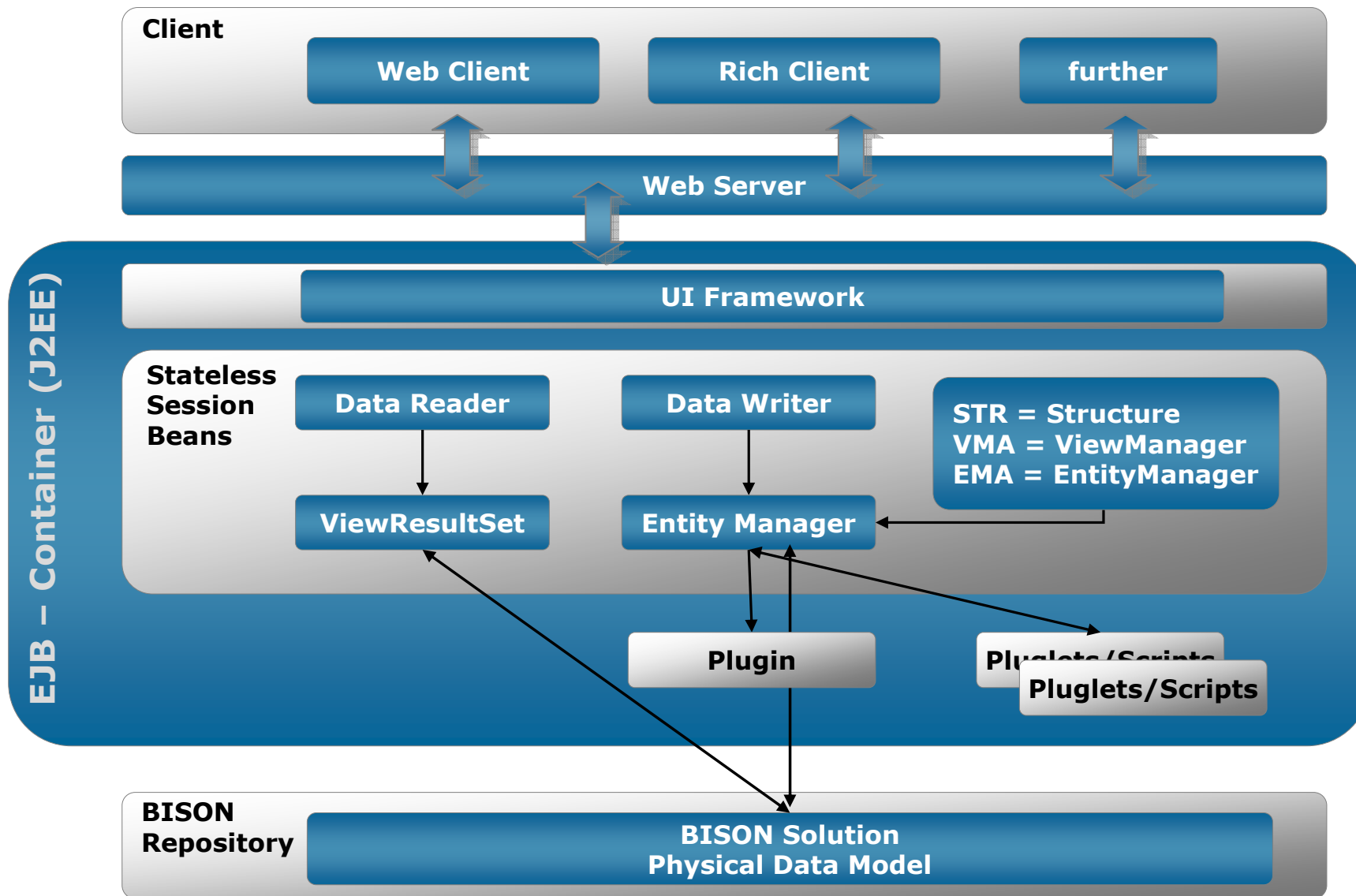


WebClient

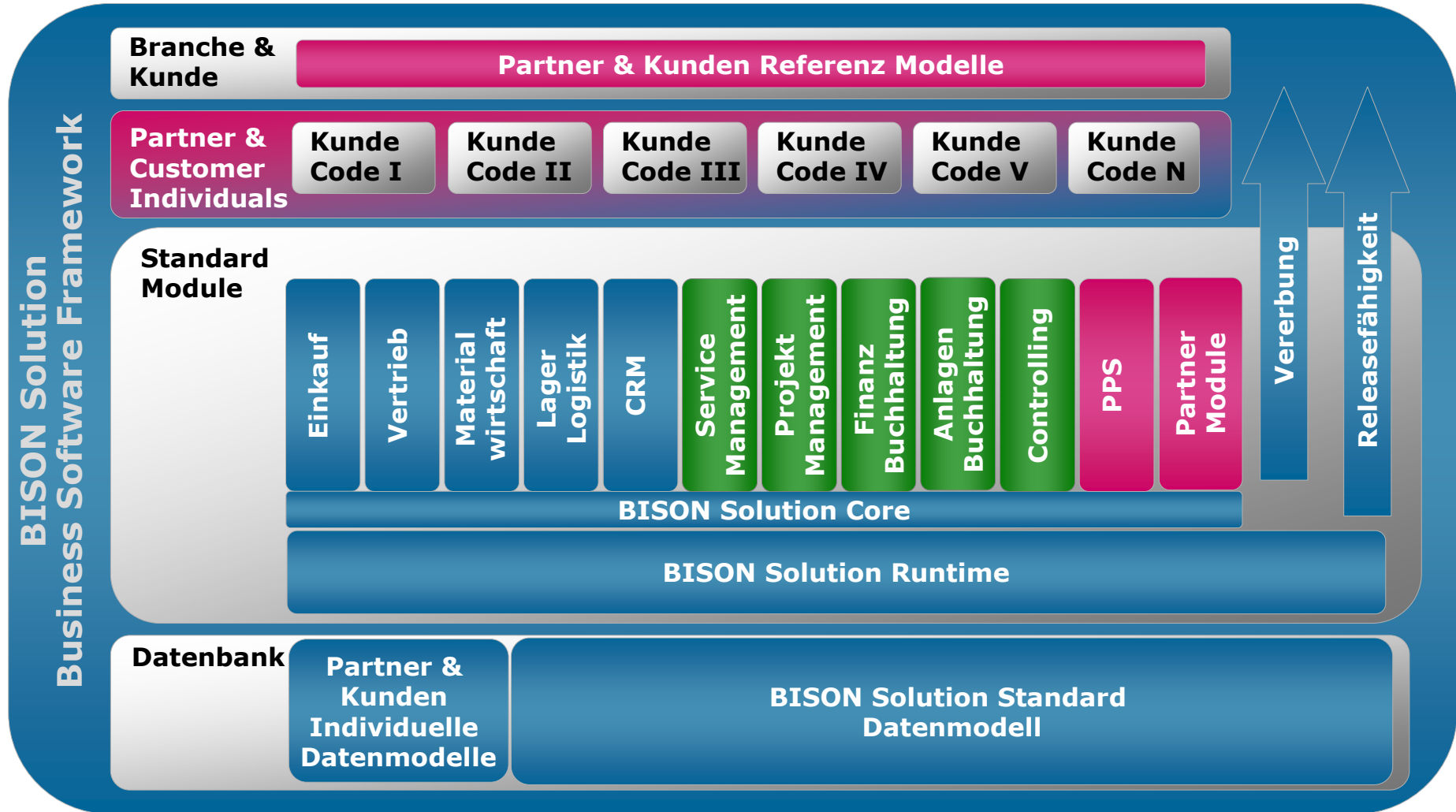
Spider

- 100 % Weblösung
- Intuitive Navigation
- Innovative Darstellung von Beziehungen

BISON Solution - Business Logic Runtime

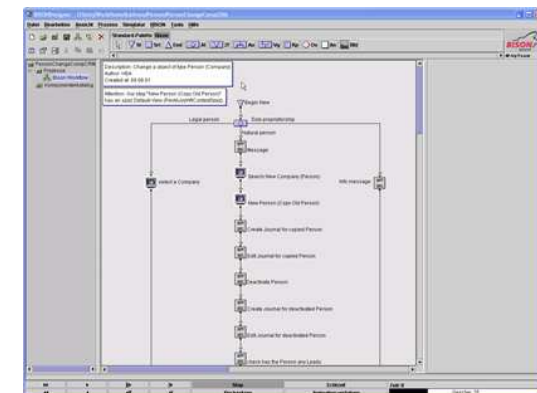
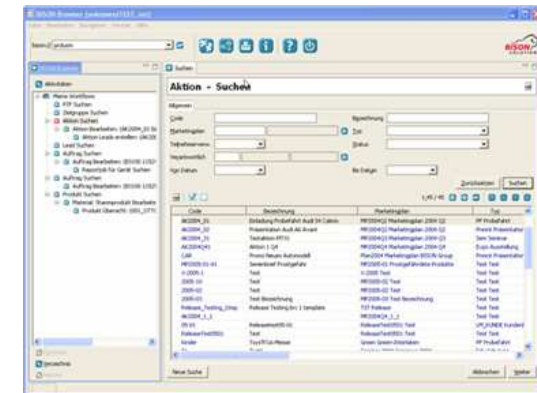


BISON Solution Standard Module

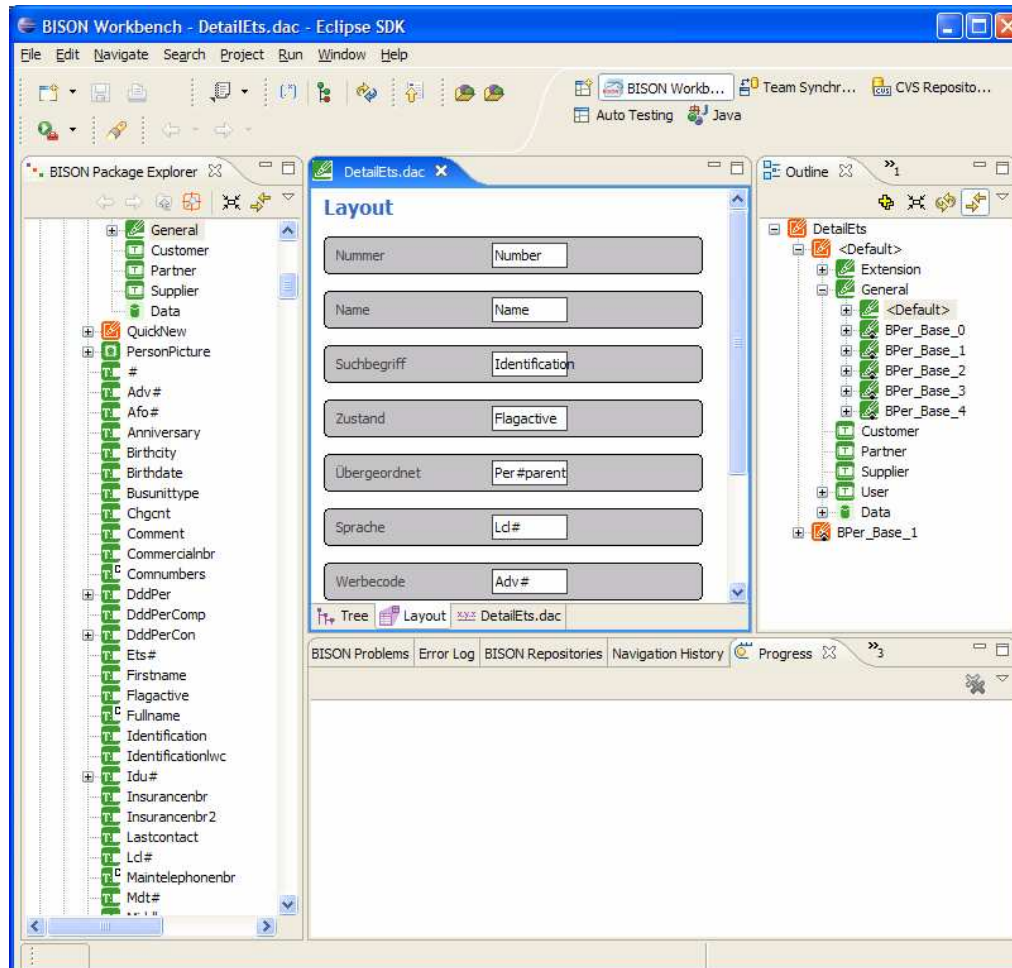


verfügbar
geplant
offen

- **Datenbank**
 - Entitäten erstellen über Wizard
 - Eigene DB Tabellen erstellen
- **GUI**
 - Neues GUI erstellen
 - Felder hinzufügen
- **Workflow**
 - Workflows für GUI-Steuerung
- **Business Prozesse**
 - Workflows für Prozesse
 - Java → Triggersteuerung
 - Parametrierung → Einstellen Geschäftsarten
 - Datenvalidierung auf eigenen DB Tabellen
- **Schnittstellen**
 - Adaptoren neu erstellen
- **Output**
 - Reports Layout erstellen



BISON Solution Workbench



- Aufbauend auf der Grundfunktionalität von eclipse dem OpenSource-Projekt IDE Eclipse und JDK 1.4.2 sind zusätzliche Funktionen für die Verwendung mit BISON Solution entwickelt worden
- Werkzeug zur Anpassung und Neuentwicklung von BISON Solution
- Auch der Rich Client basiert auf dem eclipse Framework

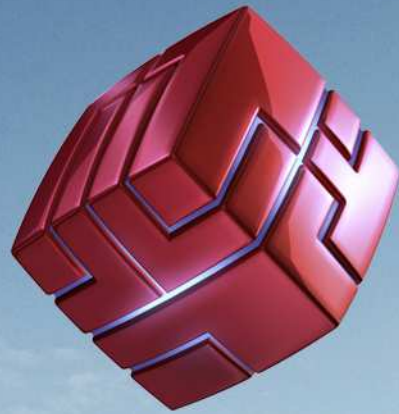
Freigegebene Plattformkombinationen

Application-Server		Database-Server		
Technologie	Appl-Server	Technologie	DB-Server	DB
Intel Win32	Windows 2003	Intel Win32	Windows 2003	Oracle 9i/10g
Intel Win32	Windows 2003	Intel Win32	Windows 2003	MS SQL 2005
Intel Win32	Windows 2003	IBM P5	Suse Linux v.9.0	DB2 / UDB 8.2.3
Intel Win32	Windows 2003	IBM P5	Red Hat Linux v.3.0	UDB / DB2
Intel Win32	Windows 2003	IBM i5	I5 OS V5R3m0	DB2 UDB for iSeries
Intel Win32	Suse Linux v.9.0	Intel Win32	Suse Linux v.9.0	Oracle 9i/10g
Intel Win32	Suse Linux v.9.0	IBM P5	Suse Linux v.9.0	DB2 UDB for iSeries
Intel Win32	Red Hat Linux v.3.0	Intel Win32	Red Hat Linux v.3.0	Oracle 9i/10g
Intel Win32	Red Hat Linux v.3.0	IBM P5	Red Hat Linux v.3.0	DB2 / UDB 8.2.3
IBM P5	Suse Linux v.9.0	IBM P5	Suse Linux v.9.0	DB2 / UDB 8.2.3
IBM P5	Suse Linux v.9.0	IBM i5	I5 OS V5R3m0	DB2 UDB for iSeries
IBM P5	Red Hat Linux v.3.0	IBM P5	Red Hat Linux v.3.0	DB2 / UDB 8.2.3
IBM P5	Red Hat Linux v.3.0	IBM i5	I5 OS V5R3m0	DB2 UDB for iSeries



- Konsequente Prozessorientierung
 - Service Orientierte Architektur
 - Flexibilität durch Customizing und Common Source Extensions
 - Releasefähigkeit von Applikation und Technologie → Das sichert Ihre Investitionen langfristig
 - Skalierbarkeit durch Verwendung Application Server als Basis
 - Universelle Komponentenentwicklung
 - Modern: Java, J2EE, eclipse

 - Das Business Software Framework entwickelt sich weiter mit den Anforderungen der Anwenderunternehmen und bleibt dadurch immer aktuell – in den Prozessen und in der Technologie.
-



www.bison-solution.com